

**Enterprise Architecture as Strategies**  
**How to Implement EA for e-Government**  
**Workshop on EA Case Studies**

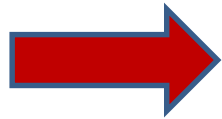
**มนู อรดีคตเชษฐ์**

**หลักสูตร: E-Government Executive Program (e-Gep#5)**

**โรงแรมปทุมวัน ปริ๊นเซส กรุงเทพฯ**

**วันที่ 6 สิงหาคม 2558**

# เค้าโครงเนื้อหา



Operating model ภาครัฐรองรับนโยบาย Digital Economy

- รากฐานการปฏิบัติการ (Foundation for Execution)
- รูปแบบของ Operating model: พิจารณาจาก Process standardization และ Process integration
- Enterprise Architecture: แสดงแนวทาง Digitize the Foundation for Execution, แสดงความสัมพันธ์ระหว่าง Key processes, applications, data, และ Infrastructure ของ Operating model
- IT Engagement Model: Governance mechanism for IT-Business alignment
- Government EA Case Study

# Digital Business Ecosystem



# การดำเนินการ: กำหนดงานบริการภาครัฐที่เกี่ยวข้อง

ในการดำเนินการเพื่อบูรณาการงานบริการภาครัฐเพื่อเพิ่มประสิทธิภาพนั้น ได้สำรวจงานบริการภาครัฐทั้งหมดกว่า 3,000 บริการ แล้วจึงวิเคราะห์ความเกี่ยวข้องอย่างมีนัยยะกับวงจรชีวิตและธุรกิจ โดยวิเคราะห์จากจำนวน Transaction จำนวนผู้เกี่ยวข้องเป็นหลัก และผลในด้าน Impact ต่อขีดความสามารถในการแข่งขันของประเทศ




**3,000**  
งานบริการภาครัฐ

**งานบริการหลัก**  
63 งานบริการ

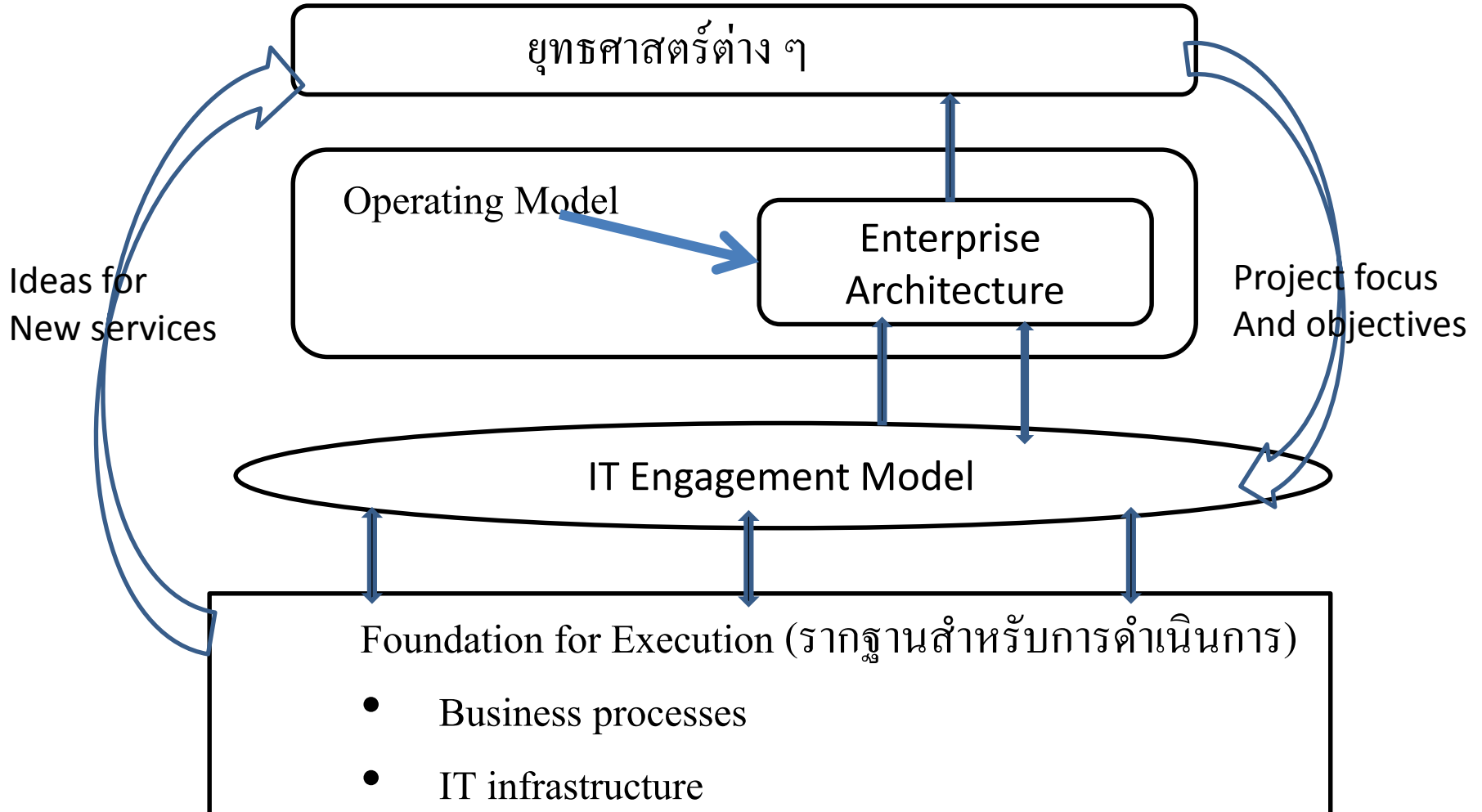


# เค้าโครงเนื้อหา

- Operating model ภาครัฐรองรับนโยบาย Digital Economy
- รากฐานการปฏิบัติการกิจ (Foundation for Execution)
- รูปแบบของ Operating model: พิจารณาจาก Process standardization และ Process integration
- Enterprise Architecture: แสดงแนวทาง Digitize the Foundation for Execution, แสดงความสัมพันธ์ระหว่าง Key processes, applications, data, และ Infrastructure ของ Operating model
- IT Engagement Model: Governance mechanism for IT-Business alignment
- Government EA Case Study

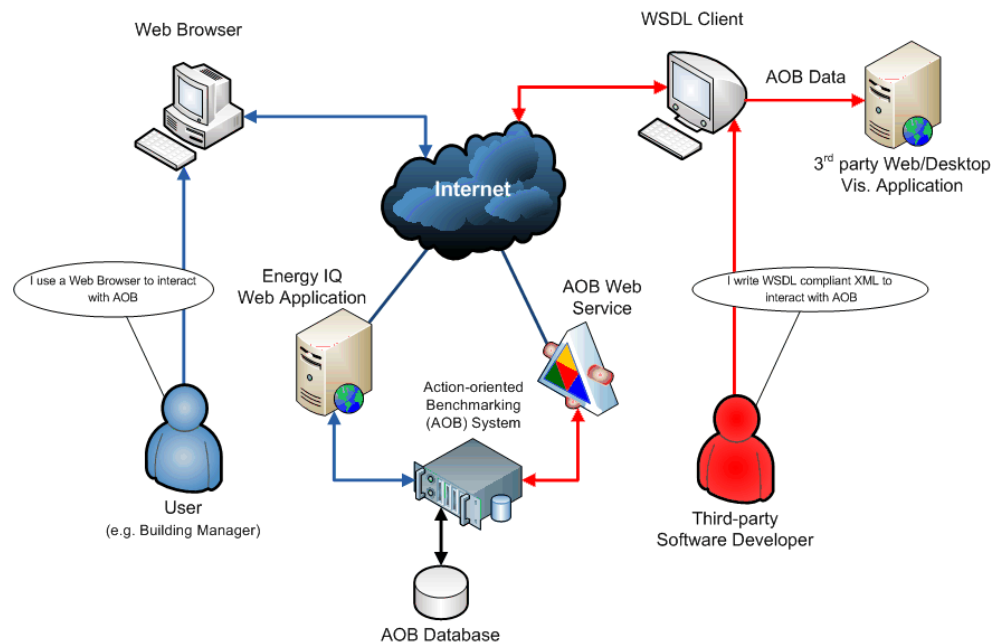
# ยุทธศาสตร์กับ Foundation for Execution (รากฐานสำหรับการดำเนินการ)

source: Ross and Weill, "EA a Strategy"



# งานถูกขับเคลื่อนด้วยระบบไอที

- ทุกวันนี้ยุทธศาสตร์ไอทีที่มีผลต่อประสิทธิภาพขององค์กรโดยตรง เพราะ
  - Core processes ส่วนใหญ่ทำงานด้วยระบบไอที
  - กลยุทธ์ถูกขับเคลื่อนด้วย Core processes ในขณะเดียวกันกับถูกขับเคลื่อนด้วย IT Infrastructure และ Digitized Business Processes

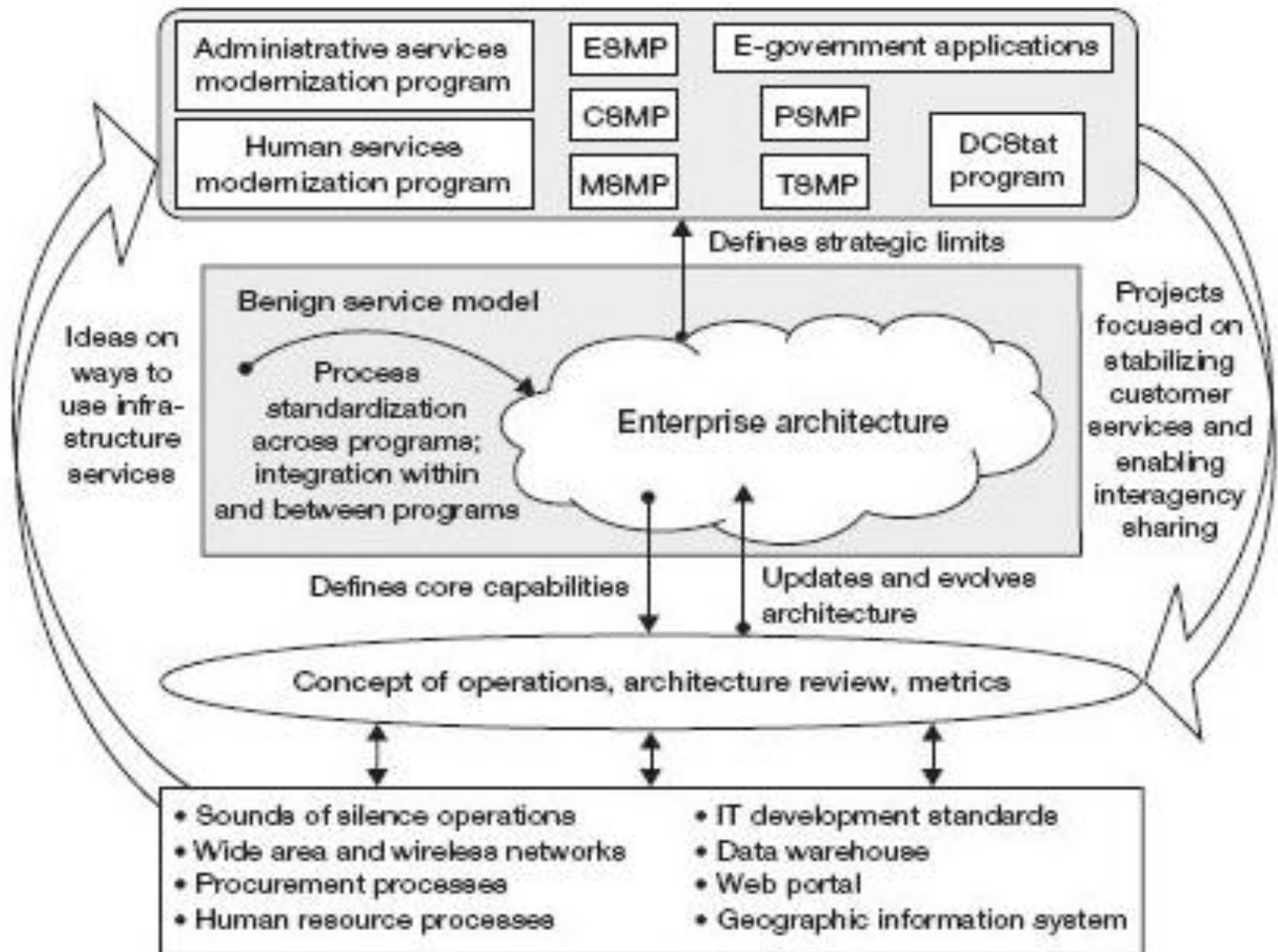


Source: <https://search.yahoo.com/search?fr=mcafee&type=C111US739D20140712&p=IT+system+image>

# Core Processes กับ IT Systems Alignment


- กำหนดกลุ่มงานที่เป็น Core Processes (Operating model)
  - กลุ่ม Business Processes ที่เป็นงานหลักรองรับยุทธศาสตร์และเป้าหมาย
  - เป็นกลุ่มงานที่เป็นเป้าหมายของ Process Automation
  - ให้ความสำคัญกับ Standardization และ Integration
    - Standardization: มาตรฐานกระบวนการทำงาน Standard business processes ใช้ระหว่างหน่วยงาน
    - Integration: ทำงานอย่างบูรณาการระหว่าง Business processes ด้วยการเชื่อมโยงข้อมูลที่เป็นมาตรฐาน





source: Ross and Weill, "EA a Strategy"

# เค้าโครงเนื้อหา

- Operating model ภาครัฐรองรับนโยบาย Digital Economy
- รากฐานการปฏิบัติการกิจ (Foundation for Execution)
-  รูปแบบของ Operating model: พิจารณาจาก Process standardization และ Process integration
- Enterprise Architecture: แสดงแนวทาง Digitize the Foundation for Execution, แสดงความสัมพันธ์ระหว่าง Key processes, applications, data, และ Infrastructure ของ Operating model
- IT Engagement Model: Governance mechanism for IT-Business alignment
- Government EA Case Study

# Standardization and Integration

- **Standardization**

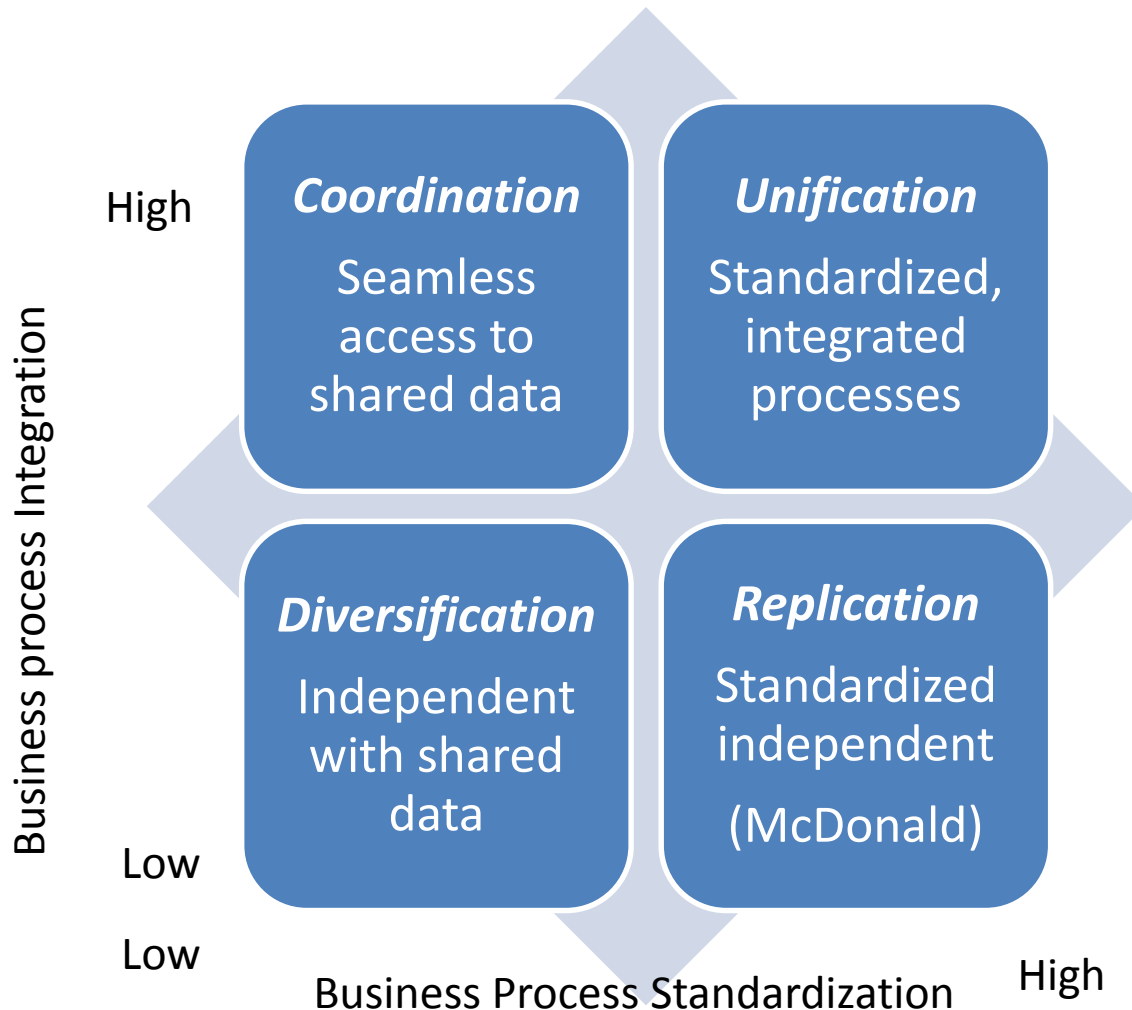
- ทำให้ Processes และระบบงานที่เกี่ยวข้องมีมาตรฐานเดียวกัน
- มาตรฐานเดียวกันหมายถึงการใช้วิธีทำงานที่คล้ายคลึงกันให้ทำด้วยวิธีเดียวกันถึงแม้จะต่างหน่วยงาน

- **Integration**


- เชื่อมโยงกระบวนการทำงานของต่างหน่วยงานด้วยข้อมูลแบบบูรณาการ
- จำเป็นต้องตกลงใช้มาตรการข้อมูลเพื่อการเชื่อมโยงกัน (Develop standard definitions and formats for data)

# Operating Model 4 รูปแบบ

source: Ross and Weill, "EA a Strategy"

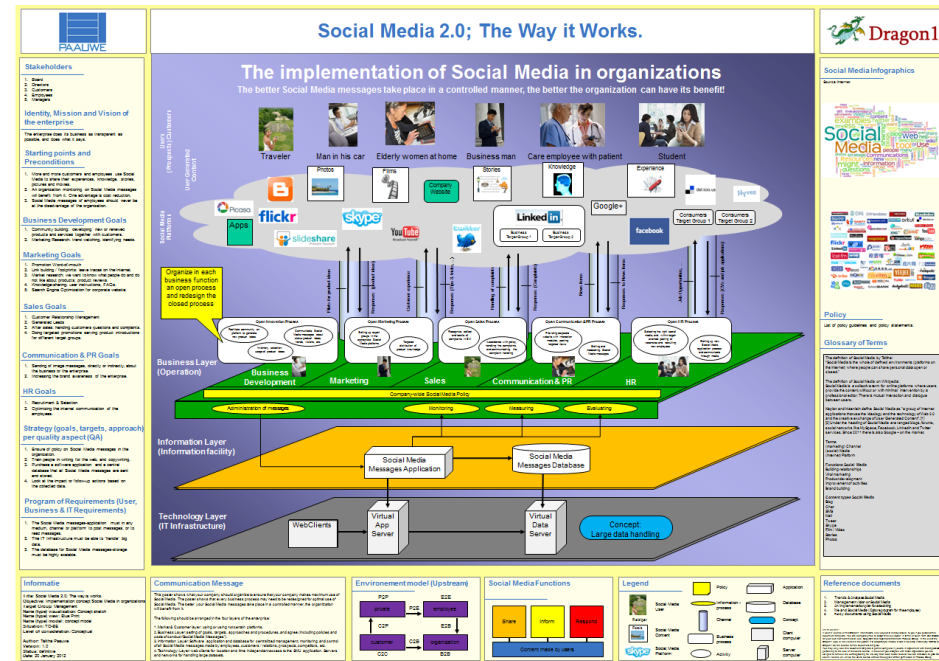


# เค้าโครงเนื้อหา

- Operating model ภาครัฐรองรับนโยบาย Digital Economy
- รากฐานการปฏิบัติการกิจ (Foundation for Execution)
- รูปแบบของ Operating model: พิจารณาจาก Process standardization และ Process integration
-  Enterprise Architecture: แสดงแนวทาง Digitize the Foundation for Execution, แสดงความสัมพันธ์ระหว่าง Key processes, applications, data, และ Infrastructure ของ Operating model
- IT Engagement Model: Governance mechanism for IT-Business alignment
- Government EA Case Study

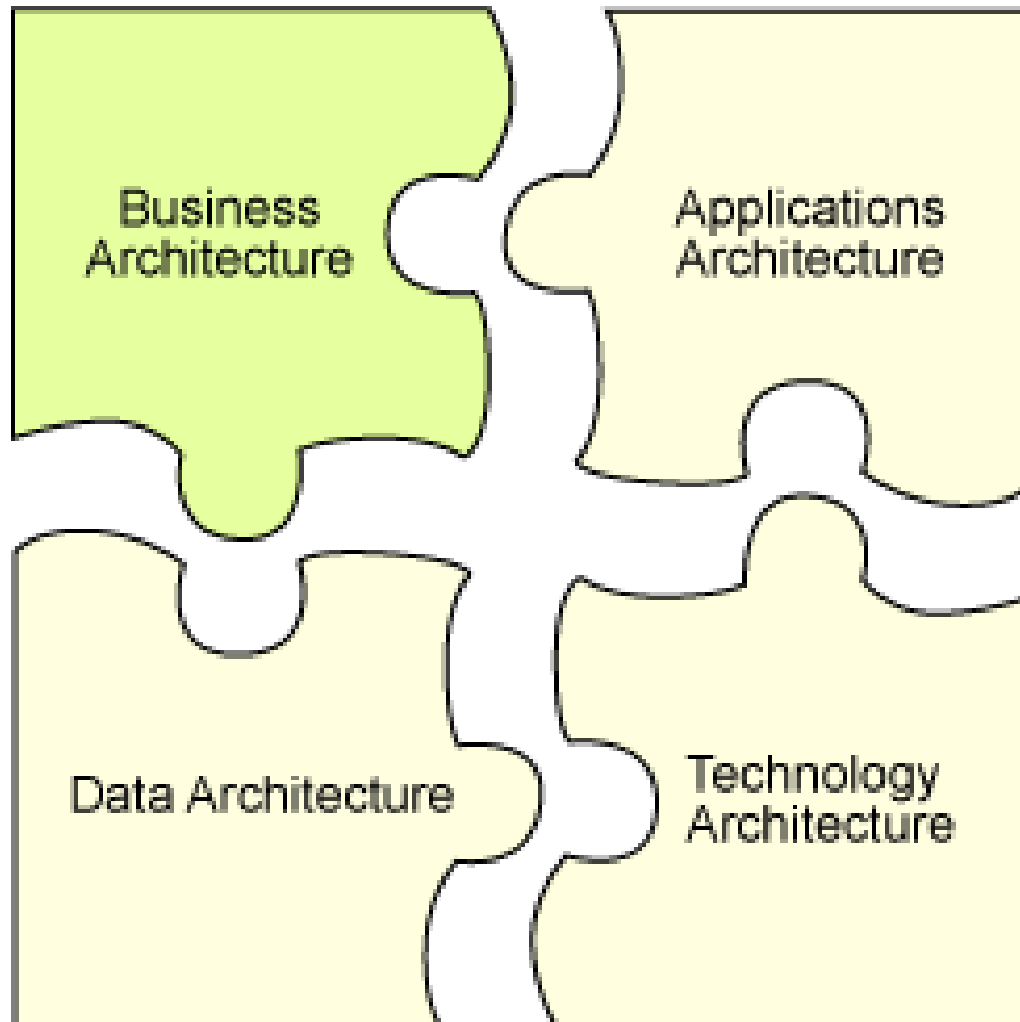
# Enterprise Architecture Blueprint to digitize the F4E

- EA, the organizing logic for business processes and IT infrastructure, reflecting standards and integration (from business silos to standardized technology, optimized core, and business modularity)
- EA เป็นวิธีจัดกระบวนการทางธุรกิจ และโครงสร้างพื้นฐานด้านไอทีที่สะท้อนให้เห็นถึงมาตรฐานและบูรณาการ (from business silos to standardized technology, optimized core, and business modularity)



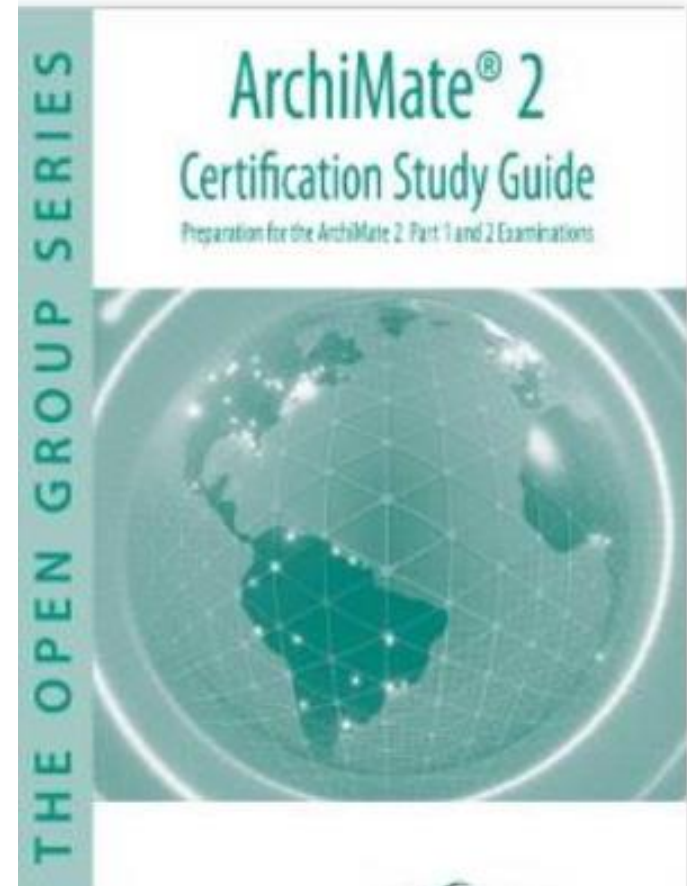
Source: <https://search.yahoo.com/search?fr=mcafee&type=C111US739D20140712&p=Enterprise+architecture+image>

TOGAF กำหนดให้ EA ประกอบด้วย 4 สถาปัตยกรรมย่อย



# แนะนำเครื่องมือและภาษา EA Modelling

- ArchiMate เป็นภาษาใช้บรรยายสถาปัตยกรรมองค์กร ครอบคลุมเรื่อง
  - Business
  - Application
  - Technology
- เป็นภาษาภาพที่เข้าใจง่าย สนับสนุนด้วยเครื่องมือชื่อ “Archi”
- กำหนด Relationship เชื่อมโยง Models ภายใต้อุปกรณ์เกี่ยวข้องต่าง ๆ
- Open standard maintained by The Open Group

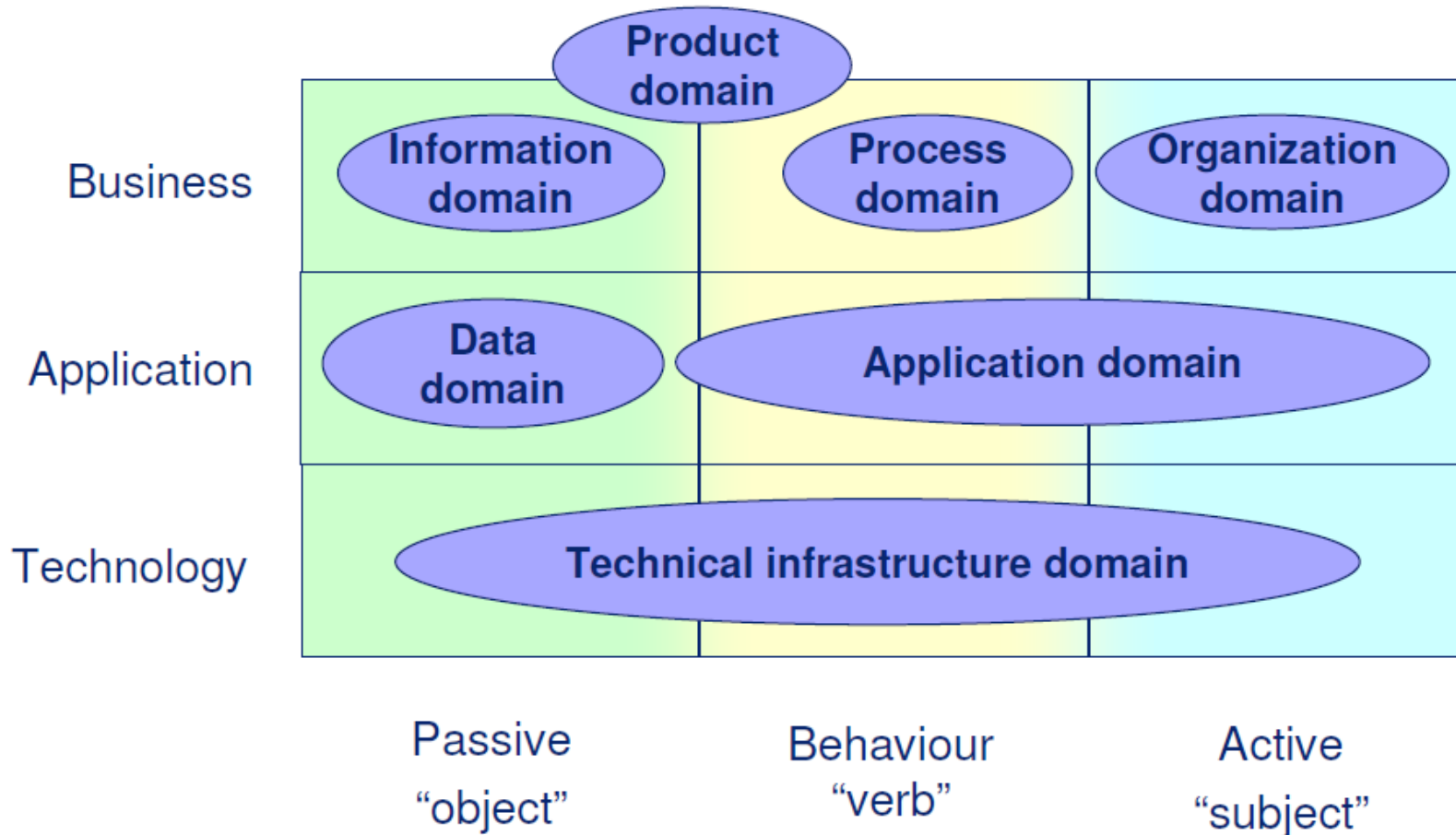




# ArchiMate: Layers, Aspects, and Domains

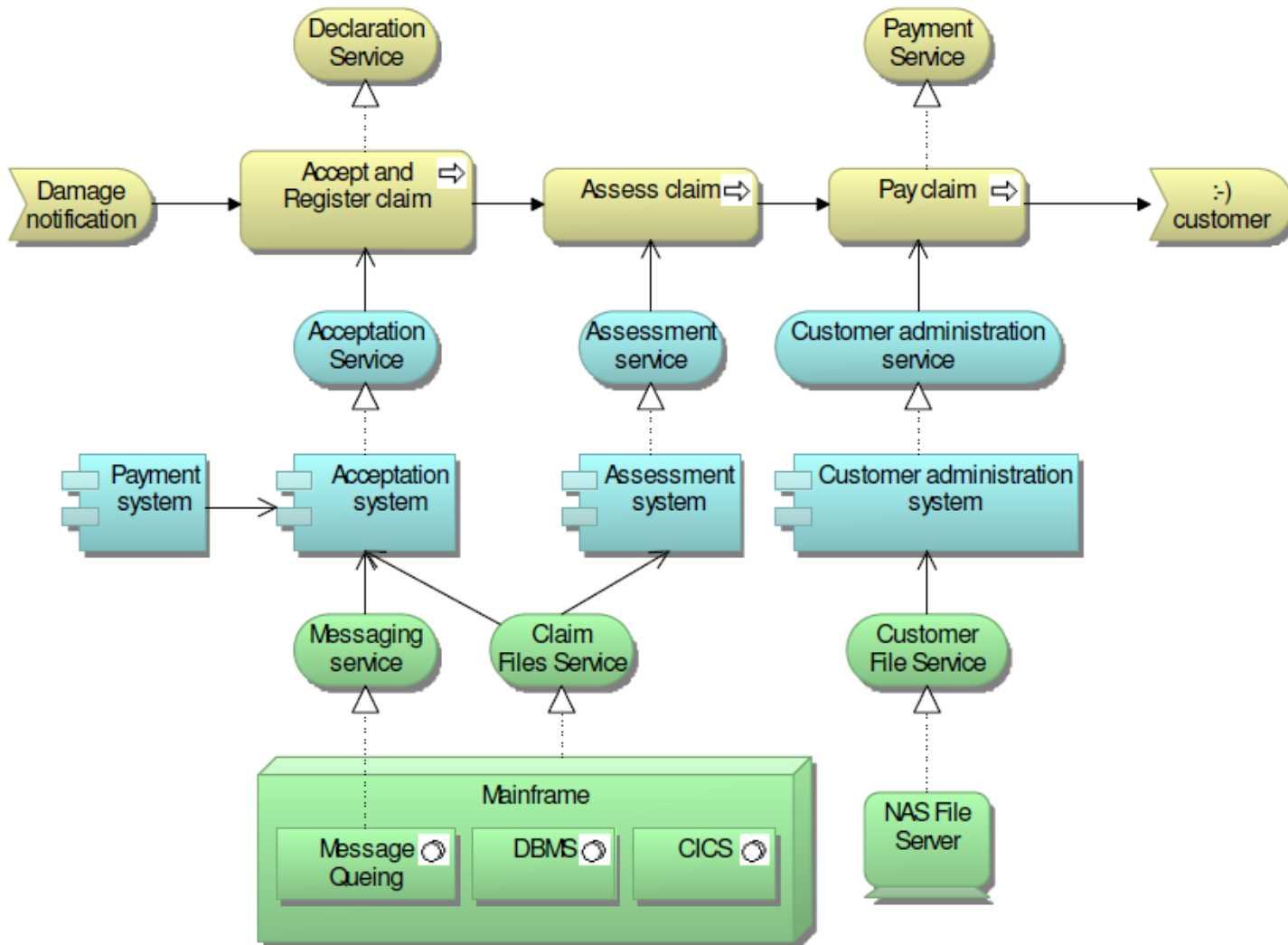
source: ArchiMate User Guide

Environment



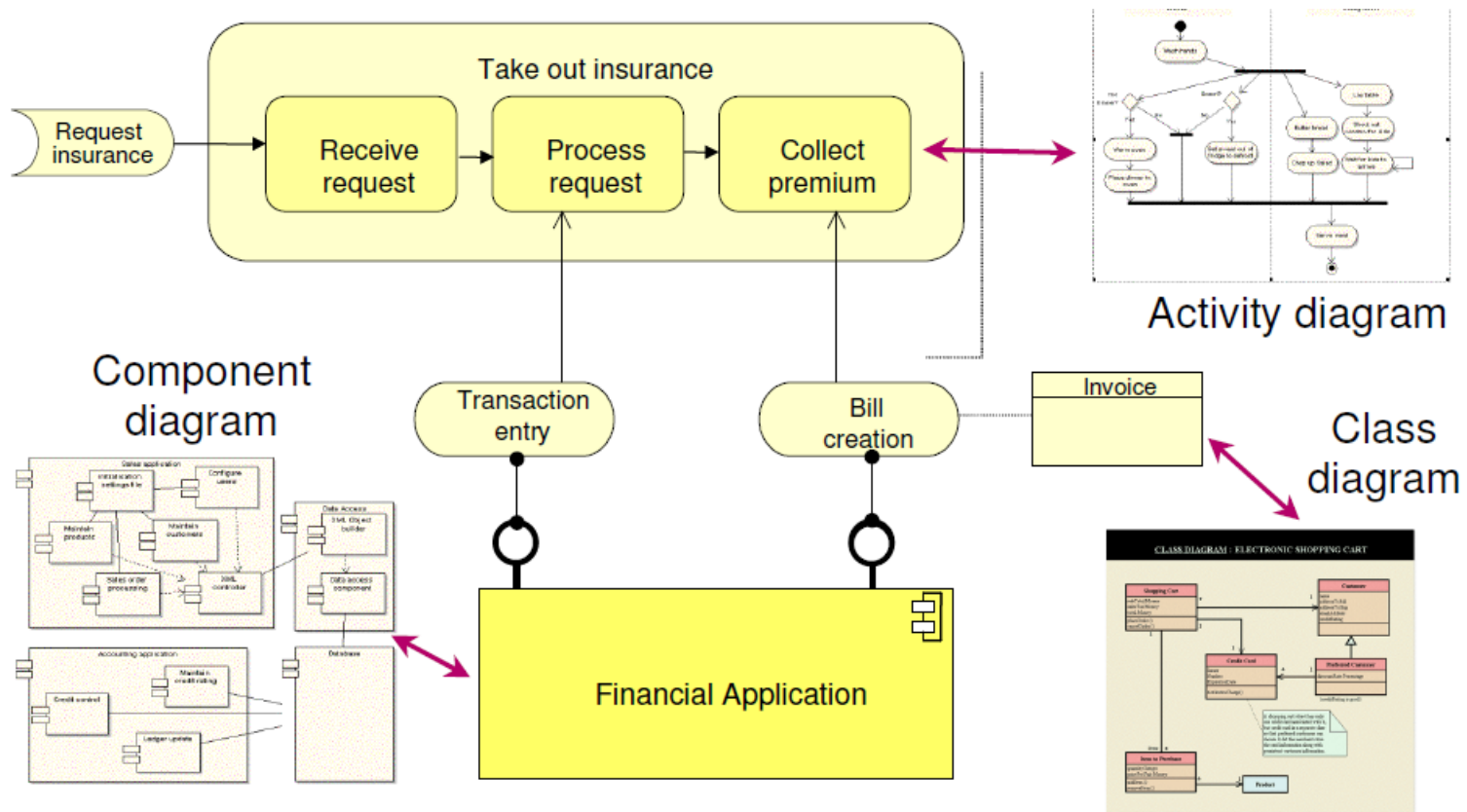
# ตัวอย่าง Layer View ด้วย ArchiMate

source: BizzDesign, Introduction in ArchiMate



# แสดง ArchiMate Model เชื่อมโยงกับ Models รูปแบบอื่น

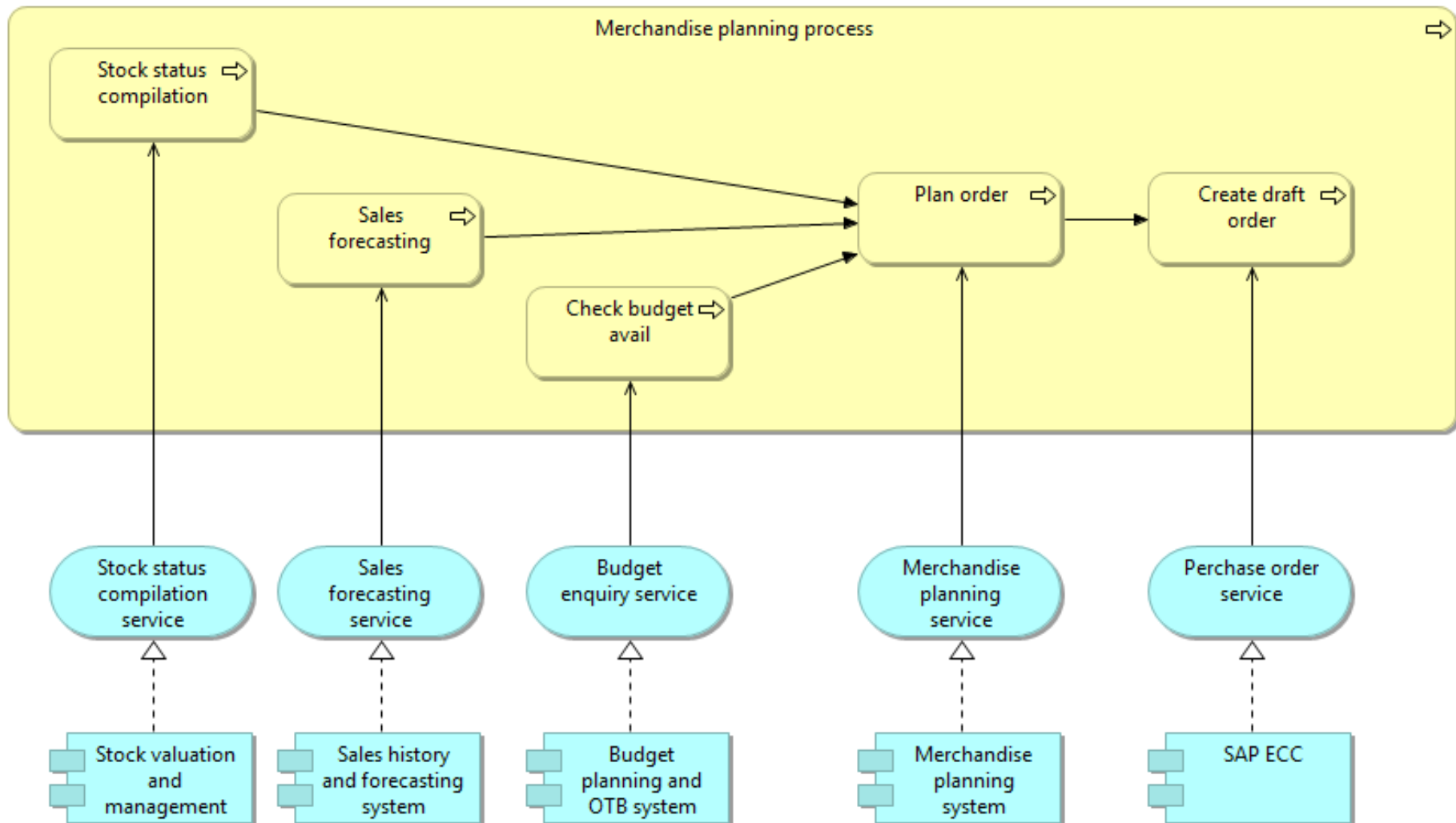
source: BizzDesign, Introduction in ArchiMate




Detailed models in UML, BPMN, also pay attention to the relation to less formal modelling in Powerpoint and Visio

# Application usage view

## Merchandise planning (To-be)



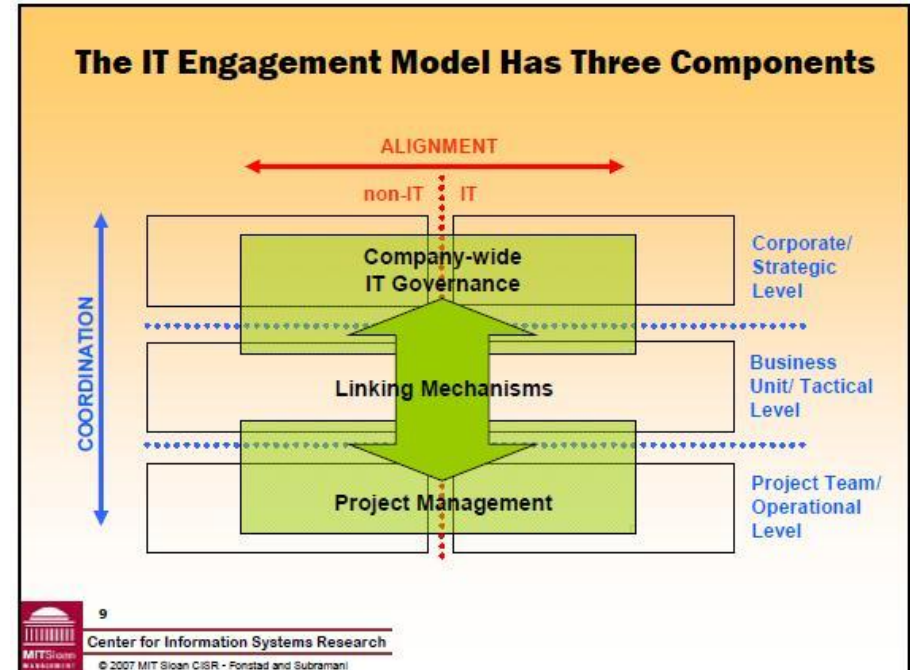
# เค้าโครงเนื้อหา

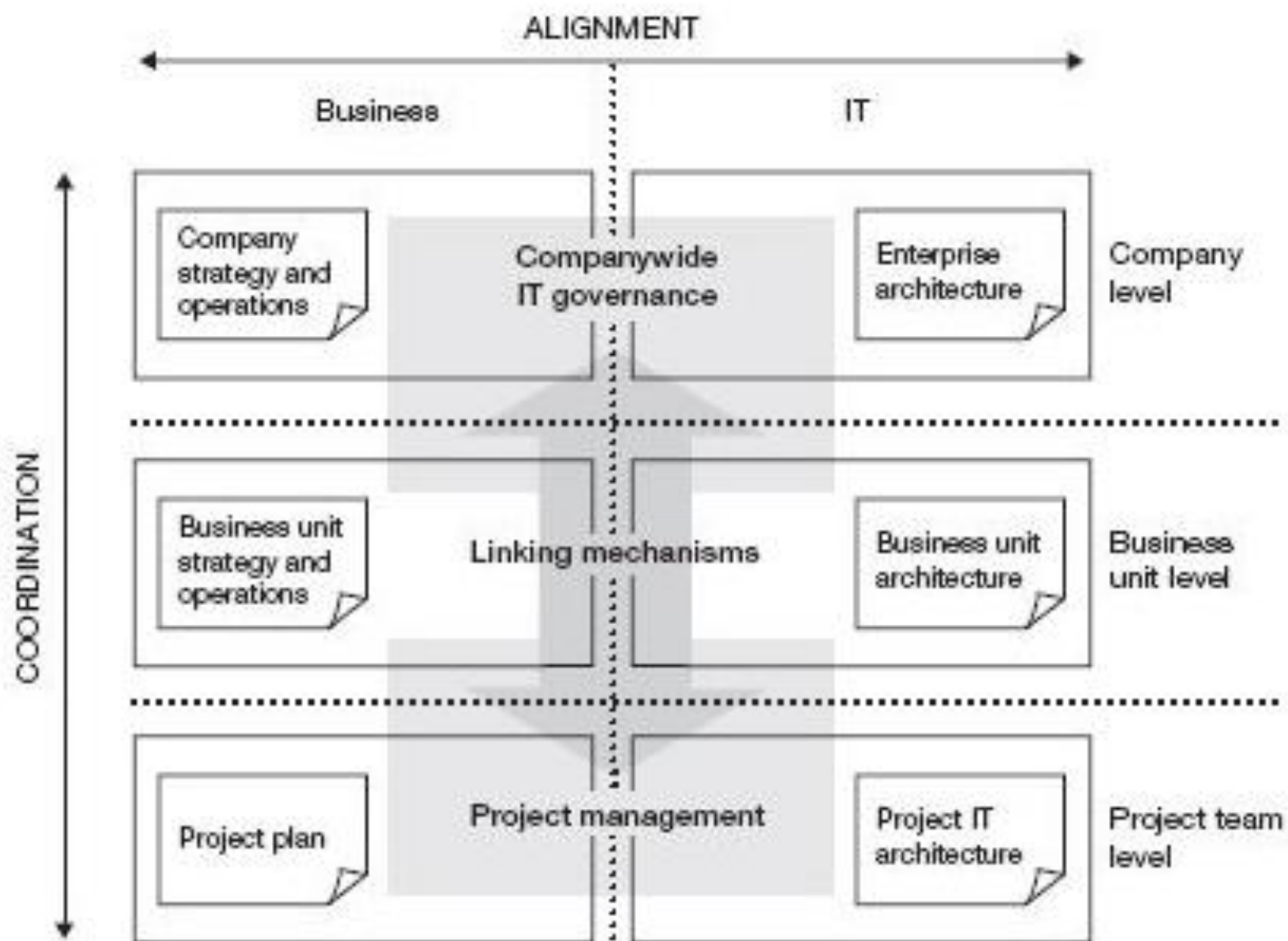
- Operating model ภาครัฐรองรับนโยบาย Digital Economy
- รากฐานการปฏิบัติการกิจ (Foundation for Execution)
- รูปแบบของ Operating model: พิจารณาจาก Process standardization และ Process integration
- Enterprise Architecture: แสดงแนวทาง Digitize the Foundation for Execution, แสดงความสัมพันธ์ระหว่าง Key processes, applications, data, และ Infrastructure ของ Operating model
-  IT Engagement Model: Governance mechanism for IT-Business alignment
- Government EA Case Study

# IT Engagement Model

- The system of governance mechanisms that brings together key stakeholders to ensure that projects achieve both local and company-wide objective

เป็นกลไกการเพื่อกำกับดูแล (การใช้ ICT) โดยนำผู้เกี่ยวข้องมาปรับความเข้าใจถึงบทบาทหน้าที่ และความคาดหวัง เพื่อให้โครงการบรรลุวัตถุประสงค์ได้





# เค้าโครงเนื้อหา

- Operating model ภาครัฐรองรับนโยบาย Digital Economy
- รากฐานการปฏิบัติการกิจ (Foundation for Execution)
- รูปแบบของ Operating model: พิจารณาจาก Process standardization และ Process integration
- Enterprise Architecture: แสดงแนวทาง Digitize the Foundation for Execution, แสดงความสัมพันธ์ระหว่าง Key processes, applications, data, และ Infrastructure ของ Operating model
- IT Engagement Model: Governance mechanism for IT-Business alignment



Government EA Case Study



# Government EA Case Study

1. แต่ละท่านเลือกโครงการบริการประชาชนหรือบริการหน่วยงานอื่นมาหนึ่งโครงการ
2. กำหนดกลยุทธ์ในการให้บริการ
3. เลือก Operating model มา 1 จาก 4 รูปแบบ (ต้องตอบโจทย์กลยุทธ์ได้)
4. Digitize operating model ด้วย EA โดยเริ่ม Identify core service processes สัก 5 กระบวนการ
5. Map กระบวนการทั้ง 5 ให้เป็น 5 Views ของ EA (ใช้ ArchiMate)

**End of presentation**