

แนวทางการบูรณาการระบบงานของหน่วยงานภาครัฐ

ม.นุ อรดีดลเชษฐ

หลักสูตรนักบริหารรัฐบาลอิเล็กทรอนิกส์รุ่นที่ 6

วันที่ 8 กันยายน 2559

Digital Government Maturity Framework

Interoperability	Integrated	Citizen focus	Citizen-enabled
<p><u>ด้านการบริหารจัดการ</u> กำหนดยุทธศาสตร์ในด้านการให้บริการ คือมีการใช้ข้อมูลร่วมกันระหว่างหน่วยงาน</p>	<p><u>ด้านการบริหารจัดการ</u> กำหนดยุทธศาสตร์ให้หน่วยงานให้บริการแบบบูรณาการกัน แต่ละหน่วยงานยังคงตั้งงบประมาณของตนเอง</p>	<p><u>ด้านการจัดการ</u> งบประมาณตั้งตามโครงการที่ตอบโจทย์ของประชาชน ไม่ได้ตั้งตามโครงการของหน่วยงาน</p>	<p><u>ด้านการจัดการ</u> ประชาชนมีส่วนในการช่วยกำหนดการลงทุนด้านดิจิทัลของภาครัฐ</p>
<p><u>ด้านบริการประชาชน</u> กำหนดมาตรฐานข้อมูลเพื่อร่วมบริการประชาชนในบางเรื่อง แต่ยังไม่ถึงขั้นบริการแบบบูรณาการเป็น Single window</p>	<p><u>ด้านบริการประชาชน</u> ประชาชนสามารถเข้าถึงบริการภาครัฐที่จุดเดียว หลายหน่วยงานเปิดให้บริการออนไลน์ผ่านหน่วยงานอื่นได้ โดยอาศัยการระบุตัวตนที่น่าเชื่อถือ</p>	<p><u>ด้านบริการประชาชน</u> ประชาชนทุกคนมีข้อมูลเพียงชุดเดียวที่ทุกหน่วยเข้าถึงได้ ประชาชนสามารถเข้าถึงข้อมูลของตนเอง และขอบริการจากหน่วยราชการด้วย Single account</p>	<p><u>ด้านบริการประชาชน</u> ประชาชนใช้ระบบงานและช่องทางทางดิจิทัลของรัฐเพื่อสร้างบริการของตนเอง มีมาตรการประเมินความพอใจด้านบริการจากภาครัฐอย่างเปิดเผย</p>

Digital Government Maturity Framework

Interoperability	Integrated	Citizen focus	Citizen-enabled
<p><u>ด้านช่องทางบริการ</u> หน่วยงานบริการประชาชนด้วย Web portal แต่ระดับ Gov portal ยังไม่เด่นชัด</p>	<p><u>ด้านช่องทางบริการ</u> บริการยังแยกทำโดยหน่วยงาน ประชาชนยังรับบริการจาก หน่วยงานโดยตรง ถึงแม้จะเริ่ม บูรณาการแล้วก็ตาม</p>	<p><u>ด้านช่องทางบริการ</u> เริ่มให้บริการแบบ Single window และ One stop service การบริการรัฐเริ่ม อาศัยช่องทางดิจิทัลมากขึ้น</p>	<p><u>ด้านช่องทางบริการ</u> นอกจากให้บริการแบบ One stop แล้ว ประชาชนยังใช้ บริการรัฐผ่านเอกชนได้ด้วย</p>
<p><u>ด้านจัดการเทคโนโลยี</u> ไม่ได้ลงทุนด้าน Security มากนัก มีบางหน่วยงานที่ สามารถบริการแบบปลอดภัยใน ระดับหนึ่ง ส่วนใหญ่ยังให้ ความสำคัญที่ Back office</p>	<p><u>ด้านจัดการเทคโนโลยี</u> รัฐลงทุนเทคโนโลยีที่ทันสมัยเพื่อบริการ งานหลัก ๆ เช่นระบบชำระเงิน ระบบบริการสาธารณสุข และอื่น ๆ ที่เกี่ยวกับ Transactional เช่นต่อทะเบียน ฯลฯ</p>	<p><u>ด้านจัดการเทคโนโลยี</u> ให้ความสำคัญกับการจัดการ ด้านสถาปัตยกรรมองค์กร เพื่อ การใช้เทคโนโลยีร่วมกันแบบ บูรณาการ เพื่อลดความซ้ำซ้อน</p>	<p><u>ด้านจัดการเทคโนโลยี</u> ลงทุนเทคโนโลยีที่เน้นการบริการเป็น หลัก shared services/cloud collaboration เชื่อมโยง กันระหว่างกลุ่มให้บริการทั้ง ภาครัฐและเอกชน</p>

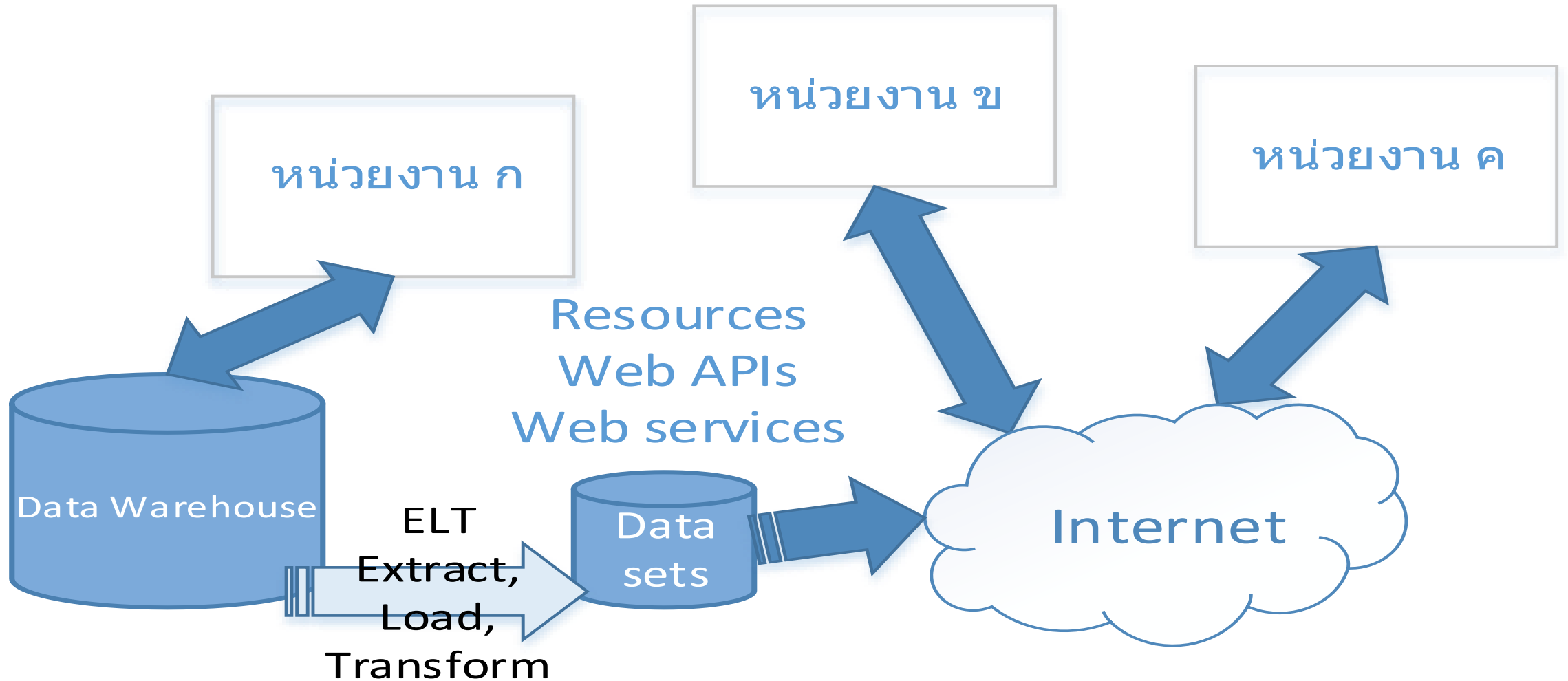
ความหมายของศัพท์บางคำที่น่ารู้

- **Capability** หมายถึงความสามารถและความพร้อมขององค์กร ตัวบุคคล และหรือระบบงาน เพื่อรองรับแนวคิดการทำงานหรือโครงการใหม่ ๆ
- **Interoperability** หมายถึงการ **Share information** และหรือ **Processes** ระหว่างหน่วยงาน **Interoperability** รวม **Technical connection** และ **Shared understanding**

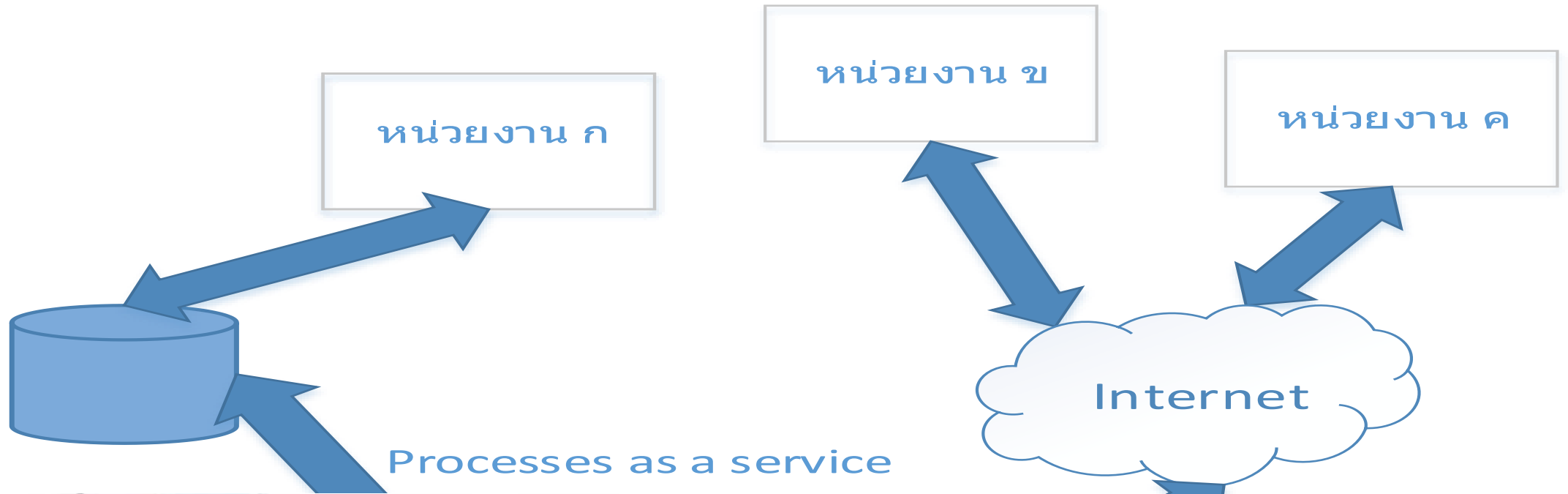
ความหมายของศัพท์บางคำที่น่ารู้

- **Platform หรือ Digital Platform** หมายถึงระบบซอฟต์แวร์และเทคโนโลยีอื่น ๆ ที่รวมกันเพื่อให้ระบบซอฟต์แวร์สามารถทำงานร่วมกันได้ในลักษณะ **Plug and Play**
- **Service Ecosystem** หมายถึงเครือข่ายที่หน่วยงาน องค์กร ตัวบุคคล หรือระบบงาน หรือสรรพสิ่งสามารถร่วมทำงานและทำกิจกรรมร่วมกันได้ เพื่อบรรลุเป้าหมายหรือคุณค่าร่วมกัน ผู้ที่ทำงานร่วมกันไม่จำเป็นต้องตระหนักถึงความมีตัวตนของสมาชิกอื่นๆ ที่ไม่เกี่ยวข้อง

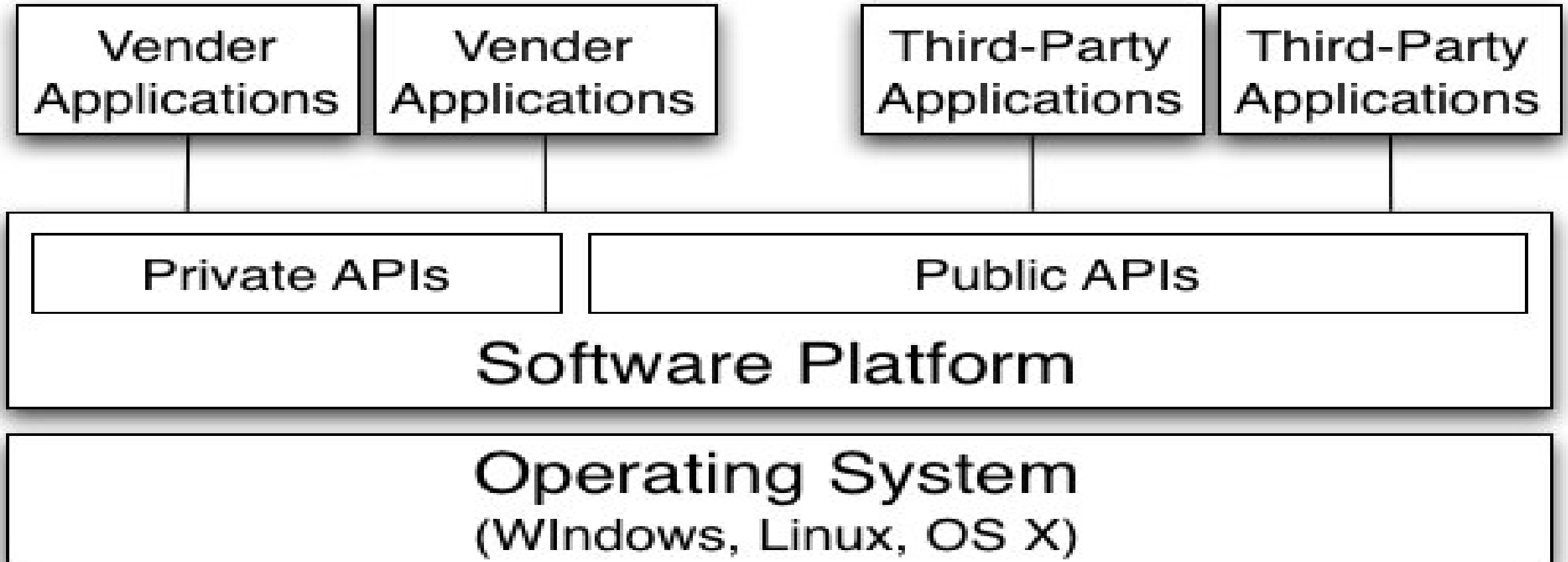
Information Integration



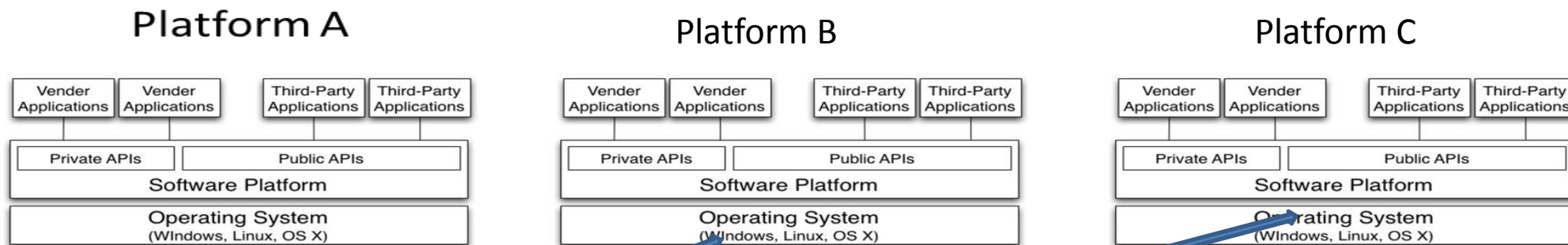
Process Integration



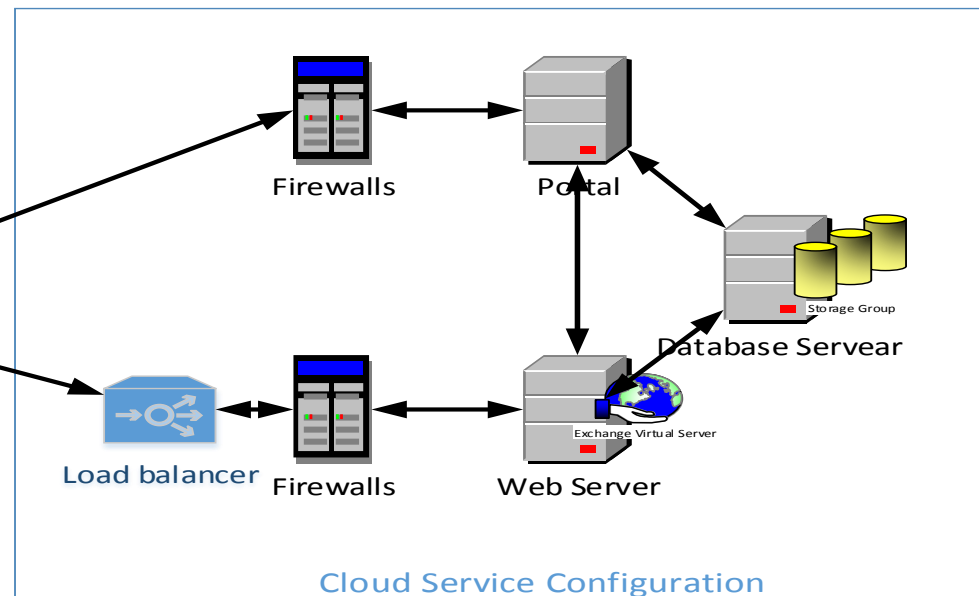
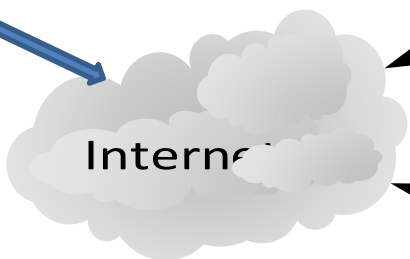
Software Platform



Service Ecosystem



Institution: Rules, Standards, Norms (บรรทัดฐาน), meanings, Symbols, practices, etc.



Institution

- Institution ครอบคลุมถึง Rules, Norms, Standards, Meanings, Symbols, Processes, other collaborative agreement
- แนะนำแนวทางวางแผนเพื่อนำมาซึ่งข้อตกลงเกี่ยวกับ Institution
- กำหนดมาตรฐานเพื่อให้ระบบงานสามารถทำงานแบบ Plug and Play ได้ รวมทั้งมาตรฐานที่จะทำงานบูรณาการได้

Capability Building

- เสนอแนะมาตรการทบทวนความสามารถและความพร้อมของหน่วยงานที่เกี่ยวข้อง (อะไรคือความสามารถและความพร้อม)
- มาตรการพิจารณาความต้องการของ **Capability** ที่จำเป็นสำหรับโครงการ และกำหนดมาตรการแก้ไขเพื่อให้ได้มาซึ่ง **Capability** ที่ต้องการ
- มาตรการประเมินความเสี่ยงที่อาจเกิดจากขาดความพร้อมและความสามารถที่จำเป็น

End of presentation